

DEVIENS ANIMATEUR, ANIMATRICE  
AVEC LA LIGUE DE L'ENSEIGNEMENT



FORMATION

**BAFA**

2021-2022



[WWW.BAFA-BAFD-OUEST.FR](http://WWW.BAFA-BAFD-OUEST.FR)



SUIVEZ-NOUS !  
/BAFALIGUEPDL

PAYS DE LA LOIRE

la ligue de  
l'enseignement

un avenir pour l'éducation populaire

# LE BAFA EN 3 ÉTAPES



La formation BAFA (*Brevet d'Aptitudes aux Fonctions d'Animateur*) est accessible aux jeunes âgés de minimum 17 ans au premier jour du stage.

Reconnu par l'état, ce brevet permet d'encadrer à titre non-professionnel et de façon occasionnelle des enfants et des adolescents, en accueil collectif de mineurs (accueil de loisirs et séjours de vacances).

C'est la garantie d'une pédagogie et de notions de sécurité auprès des familles qui vous confient leurs enfants.

La Ligue de l'enseignement est organisatrice d'accueils de loisirs et de séjours de vacances. Les stagiaires peuvent donc nous solliciter afin d'obtenir un stage, dans la limite des places disponibles.







## ÉTAPE 1

### Formation générale

Ce premier stage permet de préparer le stagiaire aux fonctions d'animation par le biais de temps de travail théoriques et de mises en situations pratiques pour être outillé à animer un groupe d'enfants et d'adoscents en accueil collectif de mineurs.



Avant de remplir ce dossier d'inscription merci de vous inscrire sur <http://jeunes.gouv.fr/bafa-bafd> pour obtenir votre identifiant BAFA qui est obligatoire.



8 JOURS



## ÉTAPE 2

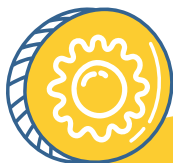
### Stage pratique dans un accueil collectif de mineurs déclaré

Il doit s'effectuer dans les 18 mois qui suivent la formation générale. Pendant ce stage, le stagiaire appliquera les connaissances et les techniques acquises lors de sa formation générale au sein d'une équipe d'animation dans un accueil de loisirs ou un séjour de vacances, au contact du public enfant et adolescent.

14 JOURS MIN.



Tu peux dès maintenant chercher ton stage pratique. Et nous sommes là pour t'aider.



## ÉTAPE 3

### Approfondissement ou qualification

Pendant ce dernier stage, le stagiaire choisit une thématique d'animation qu'il souhaite approfondir (grands jeux, petite enfance, animation nature, etc.) pour compléter sa formation générale.



6 À 8 JOURS



Validation du BAFA

par la SDJES après validation des 3 sessions de formation.

Vous avez 30 mois maximum pour réaliser les différentes étapes du cursus de formation bafa.

# NOS FORMATIONS GÉNÉRALES

## Les contenus de la formation :

Connaissances de l'enfant, gestion des relations, les activités pratiquées en accueil collectif de mineurs, les techniques d'animation, la vie quotidienne, les rôles, fonctions et responsabilités de l'animateur, les différentes structures et partenaires, la sécurité, le projet d'animation, les faits de société, réseaux sociaux, laïcité...



**23 > 30 OCT 2021**

Demi-pension  
LAVAL (53)

Demi-pension  
LE MANS (72)

**30 OCT > 06 NOV 2021**

Internat  
NOIRMOUTIER (85)

**22 > 29 NOV 2021**

Demi-pension  
NANTES (44)

**05 > 12 FEV 2022**

Internat  
MURS ERIGNE (49)

Demi-pension  
LAVAL (53)

**09 > 16 AVRIL 2022**

Internat - sous tente  
LIRÉ (49)

Demi-pension  
LE MANS (72)

**16 > 23 AVRIL 2022**

Demi-pension  
LA ROCHE-SUR-YON (85)





## GRAND JEUX ET ANIMATION NATURE

23 > 30 OCT 2021

Demi pension  
NANTES (44)

## BORD DE MER ET MINI CAMPS

30 OCT > 04 NOV 2021

Internat  
NOIRMOUTIER (85)

## QUALIFICATION SURVEILLANT DE BAINNADE

30 OCT > 06 NOV 2021

Internat  
NOIRMOUTIER (85)

## NUMÉRIQUE

09 > 14 AVRIL 2022

Demi pension  
LAVAL (53)

## MINI-CAMPS

09 > 14 AVRIL 2022

Internat - sous tente  
LIRÉ (49)

## ACTIVITÉ MANUELLE, RÉCUP' ET ACTIVITÉ NATURE

16 > 21 AVRIL 2022

Demi-pension  
LA ROCHE SUR YON (85)

## THÉMATIQUE À DÉFINIR

30 AVRIL > 04 JUIN 2022

Demi-pension  
NANTES (44)

# NOS FORMATIONS APPROFONDISSEMENT

## Les contenus de la formation :

Retours sur le stage pratique, évaluation des acquis et des manques, approfondissement de la connaissance de l'enfant, de la sécurité et de la réglementation en vigueur, apports théoriques et pratiques sur le thème choisi, élaboration d'un projet d'animation.

## QUALIFICATION SURVEILLANT DE BAINNADE

Cette qualification permet aux animateurs la détenant d'encadrer les baignades en centres de vacances ou accueils de loisirs. Des épreuves théoriques autour de la réglementation, de l'organisation des baignades et de la sécurité ainsi que des épreuves pratiques en piscine sont au programme. Animations et jeux dans et autour de l'eau seront aussi abordés.

Niveau requis : attestation de 100m nage libre, départ plongé et joindre obligatoirement le PSC1 (Prévention et secours civique de niveau 1) ou l'AFPS.

**-8%**

**Sur le stage d'approfondissement**  
pour les stagiaires ayant fait la formation générale avec la Ligue de l'enseignement.

# L'APPROFONDISSEMENT NOS THÉMATIQUES

## GRAND JEUX ET ANIMATION NATURE



Observations du milieu naturel afin de mieux le comprendre, activités éco-responsables pour sensibiliser les enfants et les jeunes à la biodiversité et à l'impact écologique qu'ils ont. Pendant ce stage, vous découvrirez diverses activités de pleine nature à travers des grands jeux traditionnels et sportifs, pour apporter aux enfants les notions de jeux, de bien être, d'esprit d'équipe, de prises de responsabilités, d'initiatives et de règles mais aussi pour développer la curiosité et la sensibilisation des enfants et des jeunes à l'environnement qui nous entoure. Le handisport aura aussi sa place lors de cette formation !

## ACTIVITÉS MANUELLES, RÉCUP'



Loin d'être une simple activité d'occupation, l'activité manuelle fait partie du quotidien d'un accueil de loisirs en s'intégrant au projet pédagogique de la structure et aux différents temps d'animation. Support de valorisation et de développement de compétences pour les enfants et les jeunes, l'activité manuelle peut également servir un projet de sensibilisation au développement durable en s'initiant à la récup'. En bricolant, réparant, récupérant... les enfants découvrent le plaisir de faire par soi-même dans un nouveau rapport à la société de consommation.

## MINI-CAMPS ET ANIMATION BORD DE MER



Partir en mini-camps, ce n'est pas seulement animer des activités auprès des enfants et des jeunes ! C'est aussi monter son campement, organiser les différents temps de la vie quotidienne tel que le repas, les douches, les levers et les couchers, ainsi que les règles de vie quotidienne en collectivité. Ceci dans le but de permettre à l'enfant d'acquiescer de l'autonomie ! Des activités d'aménagement extérieur et de plein air seront au programme.

## NUMÉRIQUE



Le numérique est omniprésent dans le quotidien des enfants et des jeunes. Permettons-leur d'être acteur de cette société numérique et captivons-les grâce à des supports ludiques et créatifs. Passons par le ludique pour sensibiliser aux réseaux sociaux et à ses éventuels dangers, créons des jeux vidéos sans compétences techniques, découvrons des jeux en réseaux coopératifs, apprenons à utiliser des logiciels libres et gratuits et accessibles à tous !





# QUI SOMMES-NOUS ?

**La Ligue de l'enseignement des Pays de la Loire est l'échelon régional de la Ligue de l'enseignement.**

*Nous sommes un mouvement national habilité par le Ministère de l'Éducation Nationale comme organisme de la formation BAFA et organisateur d'Accueils Collectifs de Mineurs (ACM).*

## LA LAÏCITÉ

La Ligue de l'enseignement milite pour une République laïque, démocratique et sociale. La laïcité, valeur de civilisation et principe de droit figurant dans notre constitution, implique des efforts constants contre les injustices et pour la dignité de chaque individu.

## OBJECTIFS

La Ligue s'appuie sur 6 valeurs éducatives : la laïcité, la diversité et l'égalité, la citoyenneté, la solidarité et l'engagement, la démocratie, l'émancipation et la sociabilisation. Nous avons pour objectif de former des citoyens libres et indépendants, acteurs de la société. Le projet éducatif de la Ligue a pour ambition de donner à l'enfant, les outils permettant, à sa personnalité toute entière, de s'éveiller et de s'affirmer.

## SE FORMER À LA LIGUE, C'EST TROUVER :



Des équipes de formateur.trice.s qualifié.es et aux expériences variées.



La possibilité de devenir acteur.rice de sa formation grâce à des bilans réguliers, une évaluation et des séances pratiques



Une formation organisée en petits groupes et accompagnée d'un suivi grâce à un.e formateur.trice référent.e par stagiaire



Les outils nécessaires à l'élaboration de projets d'animation évolutifs



Un accueil convivial, des conditions d'hébergement et de restauration de qualité



Un stage pratique facile à trouver : notre réseau organise des accueils de loisirs et des séjours qui reçoivent des stagiaires

**PAYS DE LA LOIRE**

la ligue de  
l'enseignement

un avenir par l'éducation populaire

# LES TARIFS

## FORMATION GÉNÉRALE

Internat : 555 €  
Demi-pension : 415 €

## APPROFONDISSEMENT

Internat : 440 €  
Demi-pension : 335 €

## QUALIFICATION



Internat : 585 €



### INTERNAT

Journée de formation de 9h à 22h30, repas et hébergement organisés par la Ligue de l'enseignement (matin, midi et soir)



### DEMI-PENSION

Journée de formation de 9h à 19h et une ou deux soirées de veillées jusqu'à 22h30 dans la semaine, repas du midi organisé par la Ligue de l'enseignement



« A la ligue de l'enseignement, nous défendons le fait que le repas est un temps d'échange convivial, qui fait parti de la formation. Le groupe de stagiaires mangera donc ensemble autour d'un repas partagé lors des stages BAFA. »

INSCRIPTION ET PAIEMENT EN LIGNE SUR :  
[WWW.BAFA-BAFD-OUEST.FR](http://WWW.BAFA-BAFD-OUEST.FR)



# INSCRIPTION

1/2



## TON IDENTITÉ (\*renseignements obligatoires)

Nom\* : .....

Prénom\* : .....

Sexe\* :  Féminin  Masculin

Date de naissance\* :

Adresse\* : .....

.....

Code postal\* :

Ville\* : .....

Téléphone\* :

E-mail\* : .....

## TON NUMÉRO IDENTIFIANT BAFA :

**OBLIGATOIRE**

obtenu suite à l'inscription sur <http://jeunes.gouv.fr/bafa-bafd>

## TA SITUATION

Lycéen.ne  Étudiant.e  En mission de Service Civique  Salarié.e

Demandeur.euse d'emploi  Autre : .....

## CHOIX DE TA SESSION

BAFA - Formation générale

Du : ..... Au : .....

BAFA - Formation d'approfondissement\*

Lieu : .....

\*Thème de l'approfondissement :  
.....

## INFORMATIONS MÉDICALES

Traitements médicaux : .....

Régime alimentaire particulier : .....

Allergie(s) : .....

Souhaitez-vous nous faire part d'un handicap ? .....

.....

Personne à contacter en cas d'urgence : .....

.....

Téléphone\* :

## COMMENT AS-TU EU CONNAISSANCE DE NOS FORMATIONS BAFA ?

Le bouche à oreille

Facebook

Instagram

Notre site internet

Rencontre lors d'un salon, forum

Autre :

.....  
.....  
.....

# INSCRIPTION

2/2

## AUTORISATION

*AUTORISATION PARENTALE (POUR LES MINEURS)*

Je soussigné-e nom et prénom : .....

en qualité de père mère tuteur-riche légal-e

Autorise (nom et prénom) : .....

	OUI	NON
• à participer à la session de formation et à y pratiquer toutes les activités proposées.	<input type="radio"/>	<input type="radio"/>
• à voyager seul(e) pour se rendre sur les lieux du stage et pour en revenir (de même en cas de renvoi de la formation).	<input type="radio"/>	<input type="radio"/>

*CONSETEMENTS (POUR LES MINEURS ET MAJEURS)*

Majeur.e : Je soussigné.e : .....

atteste avoir pris connaissance de l'ensemble des conditions d'inscriptions et autorise :

	OUI	NON
• Le directeur de la formation à engager les démarches nécessaires pour soigner et faire pratiquer les interventions d'urgence, éventuellement sous anesthésie générale, suivant les prescriptions du médecin, et s'engage à rembourser les frais médicaux éventuellement engagés.	<input type="radio"/>	<input type="radio"/>
• La Ligue de l'enseignement des Pays de la Loire à utiliser toute photographie/vidéo prise pendant les formations à des fins de communication (articles de presse, facebook, site internet, etc.).	<input type="radio"/>	<input type="radio"/>
• La Ligue de l'enseignement des Pays de la Loire à utiliser l'adresse mail pour l'envoi d'informations ou de documents.	<input type="radio"/>	<input type="radio"/>
• La Ligue de l'enseignement des Pays de la Loire à communiquer mes coordonnées pour organiser un covoiturage.	<input type="radio"/>	<input type="radio"/>

Conformément à la réglementation en vigueur, vos données ne seront pas détournées des usages mentionnés ci-dessus. Vous pourrez, sur demande, y accéder, les rectifier ou les effacer.

## DOCUMENTS À JOINDRE

- 1 photographie récente (agrafée sur le recto).
- 1 photocopie d'une pièce d'identité recto verso.
- 1 chèque d'acompte de 30 % du montant total du stage à l'ordre de la Ligue de l'enseignement.
- 1 chèque d'adhésion de 16 € obligatoire à l'ordre de la fédération de votre département.
- Une attestation de prise en charge financière si un organisme/une association/une collectivité règle le stage à votre place.
- Pour les approfondissements BAFA : une copie de votre certificat de stage pratique BAFA validé.

## COVOITURAGE

- Je souhaite bénéficier du covoiturage
- J'ai un véhicule et souhaite en faire bénéficier un.e autre stagiaire par covoiturage
- J'autorise la Ligue à communiquer mes coordonnées pour effectuer ce covoiturage
- Je n'ai pas besoin de ce service

Ville de départ : .....

## SIGNATURE

*précédée de la mention " lu et approuvé "*

Fait à : .....

Le : .....

## CADRE RÉSERVÉ À LA LIGUE DE L'ENSEIGNEMENT

Dossier arrivé le : .....

Pièces manquantes : .....

.....

Dossier complet :  Oui  Non





# CONDITIONS D'INSCRIPTION

▶ POUR TOUTES NOS FORMATIONS !

## INSCRIPTION :

Les inscriptions s'effectuent par papier ou directement en ligne, sur notre site [www.bafa-bafd-ouest.fr](http://www.bafa-bafd-ouest.fr), et sont enregistrées par ordre d'arrivée des dossiers complets, dans la limite des places disponibles. C'est le nombre de candidats qui détermine la clôture des inscriptions par session. Votre inscription ne sera prise définitivement en compte qu'après remplissage de tous les champs du dossier d'inscription en ligne, et validation de la totalité de votre règlement. L'inscription et/ou la réservation par téléphone n'assurent pas une place dans le stage.

## PAIEMENT :

La session de formation doit être payée en totalité avant le début de la formation. Vous pouvez opter pour un paiement échelonné de 1 à 3 fois, en choisissant l'option lors de votre paiement en ligne. La Ligue de l'enseignement se réserve le droit de ne pas convoquer, ou de ne remettre aucun certificat de stage aux stagiaires qui n'auraient pas soldé leur compte avant le début de la formation.

## CONVOCATION :

Une convocation (précisant les renseignements pratiques pour vous rendre sur les lieux de stage ainsi que les détails nécessaires à sa préparation et à son déroulement) vous parviendra par mail et par courrier, au plus tard 7 jours avant le début du stage.

## ANNULATION :

Aucun remboursement ne sera effectué si l'annulation est faite à moins de 15 jours du début de la formation. Pour toute annulation supérieure à 15 jours du début de la formation, 150€ vous seront facturés.

## MODIFICATION OU ANNULATION DE STAGE :

Certains lieux de stages peuvent être modifiés, voire plusieurs stages regroupés sur un même lieu. Nous pouvons également être amenés à annuler un stage. Les stagiaires inscrits seront avisés de ces modifications, et des solutions de remplacement leur seront proposées. En cas d'annulation d'un stage sans que soient proposées des solutions de remplacement, la totalité des sommes versées vous sera remboursée.

## REPORT :

Pour une formation générale BAFA, une qualification ou une base BAFD, la somme de 150€ vous sera facturée si le stage est effectué en internat, 60€ s'il est effectué en demi-pension. Pour un BAFA approfondissement ou un perfectionnement BAFD, la somme de 110€ vous sera facturée pour une formation en internat, et 50€ pour une formation en demi-pension.

## ABANDON DE STAGE :

Dans le cas d'un abandon de stage, l'intégralité de la somme sera facturée, sauf si celui-ci est motivé avec un certificat médical. Dans ce cas, un report vous sera proposé (encaissement de la totalité du stage + frais de report).

Par ailleurs la Ligue organisatrice se réserve le droit d'exclure un.e stagiaire si le comportement de ce.tte dernier.e n'était pas en adéquation avec le bon déroulé de la formation.



# LA LIGUE DE L'ENSEIGNEMENT SUR TOUTE LA RÉGION



## COORDINATION RÉGIONALE

bafa-bafd@laliguepdl.org

### Fédération de Sarthe (72)

18, rue béranger  
72000 LE MANS  
Tél. : 02 43 39 27 12  
Mail : fal72animation@laligue.org

### Fédération de Loire-Atlantique (44)

9, rue des olivettes  
BP 74104 - 44041 NANTES Cedex 1  
Tél. : 02 51 86 33 00  
Mail : bafa-bafd@laligue44.org

### Fédération de la Vendée (85)

41, rue Monge  
85001 LA ROCHE-SUR-YON Cedex  
Tél. : 02 51 36 45 90  
Mail : jeunesse@laligue85.org

### Fédération du Maine-et-Loire (49)

14 bis, avenue Marie Talet  
49100 ANGERS  
Tél. : 02 41 96 11 58  
Mail : bafa-bafd@fol49.org

### Fédération de la Mayenne (53)

31, allée du Vieux Saint-Louis  
53000 LAVAL  
Tél. : 02 43 53 07 17  
Mail : contact@laligue53.org

WWW.BAFA-BAFD-OUEST.FR



SUIVEZ-NOUS !  
/BAFALIGUEPDL

PAYS DE LA LOIRE

la ligue de  
l'enseignement  
un avenir par l'éducation populaire