

La Ligue de l'enseignement—FAL72

.....  
**Actions culturelles**

**Renseignements:**

**Johanna Alla**

**Tel. : 02 43 39 27 28**

**Mail : fal72admin@laligue.org**

18 rue Béranger

72000 Le Mans

*Consultez également notre site:*

**www.fal72.org**

FÉDÉRATION SARTHE

la ligue de  
l'enseignement

un avenir par l'éducation populaire



Max Ernst. L'Ange du foyer

**CULTUR'ARTS**

.....  
**LE SAMEDI 14 DÉCEMBRE 2024,**

**LE SURRÉALISME**

FÉDÉRATION SARTHE

la ligue de  
l'enseignement

un avenir par l'éducation populaire

# EXPOSITION "SURREALISME"

**Surréalisme** Exposition temporaire du 4 septembre 2024 – 13 janvier 2025

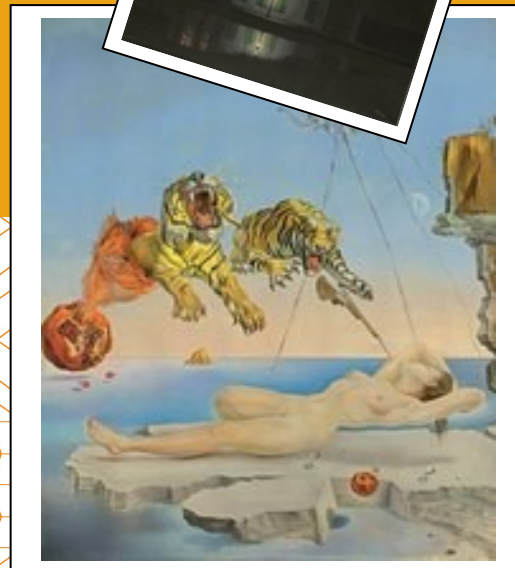
**"Paris est le berceau du surréalisme" : le mouvement s'expose au Centre Pompidou pour son centenaire**

Alors que l'établissement s'apprête à fermer ses portes à l'été 2025 pour des travaux de rénovation, l'exposition "Surréalisme" célèbre la richesse du mouvement né il y a 100 ans dans la capitale, au-delà de son image d'avant-garde des années 1920.

Retraçant plus de quarante années d'une exceptionnelle effervescence créative, de 1924 à 1969, l'exposition « Surréalisme » célèbre l'anniversaire du mouvement né en 1924 avec la publication du *Manifeste* fondateur d'André Breton.

À la fois chronologique et thématique, le parcours est rythmé par 14 chapitres évoquant les figures littéraires ayant inspiré le mouvement (Lautréamont, Lewis Carroll, Sade...) et les principes poétiques qui structurent son imaginaire (l'artiste-médium, le rêve, la pierre philosophale, la forêt...)

"Chimère", "illusion", "irréalité", "folie", "mystique", "fantastique"... Quand on demande aux visiteurs ce qu'évoque pour eux le surréalisme, le mot "rêve" revient sans doute le plus souvent. Plongez dans un labyrinthe de 500 peintures, dessins, photos, films et textes, entre grandes icônes et découvertes pour le public"



## INSCRIPTION

Prénom / NOM : .....

Etablissement/structure : ..... ou  individuel

Adresse : .....

Code postal : ..... Commune : .....

Téléphone \* : \_\_\_\_/\_\_\_\_/\_\_\_\_/\_\_\_\_/\_\_\_\_ Portable\* \_\_\_\_/\_\_\_\_/\_\_\_\_/\_\_\_\_/\_\_\_\_

Mail \* : .....@.....

*\* Vos coordonnées personnelles ne seront pas diffusées et ne serviront qu'à l'organisation de cette journée, ainsi qu'à l'envoi de documents - notamment la confirmation de votre inscription*

## PRÉ-INSCRIPTION EN LIGNE\*

<https://forms.gle/m5DB9b8iX4p822H27>

- pour réserver, dans l'attente de la réception de votre règlement dans les 8 jours

## FRAIS D'INSCRIPTION

70€ Non Adhérent  60€ Adhérent Ligue (FAL, USEP ou UFOLEP SAISON 2024-2025)

Ces frais comprennent :

- L'entrée au Musée Beaubourg pour l'exposition : « SURREALISME » à 11h15
  - La préparation — les dossiers (renseignements et autres suggestions de visites en amont de la sortie)
  - Le transport (départ à 7h30 – Quai Louis Blanc au Mans – retour vers 22h)
- ==> Possibilité de prendre le car au départ de Loué à 6h45  OUI  NON

### A la charge des participants :

- Le repas (libre organisation)
- Les suppléments\*\*\* éventuels pour d'autres expositions (une liste de différentes autres visites possibles pour l'après-midi, vous sera proposée)

*\*\*\* Pour les enseignants, étudiants, moins de 25 ans vous bénéficiez souvent pour les expositions permanentes des musées de tarif réduit, voire de gratuité : pensez cependant à prendre avec vous le jour de la visite  votre justificatif.*

Les inscriptions ne seront prises en compte qu'à réception du règlement et dans la limite des places disponibles (chèque à l'ordre de la Ligue de l'enseignement – FAL 72)

Les inscriptions sont à retourner pour le 4 décembre 2024 au plus tard à :

La Ligue de l'enseignement -FAL 72 - « CulturArts » - 18 rue Béranger – 72 000 Le Mans